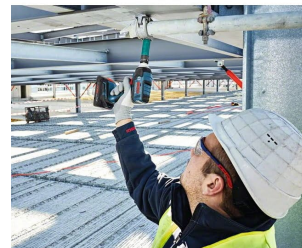
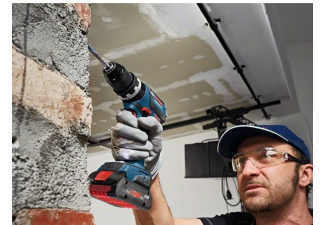


HERRAMIENTA ELECTRICA / BOSCH / INALAMBRICA /  
BATERIAS INALAMBRICA



## BATERÍA BOSCH 18V 4.0AH PROCORE



Batería 18 V Li  
**ProCORE 4.0 Ah**

**Superfuerza y compacta**  
Mismo rendimiento que una batería de tamaño convencional.  
Muy alta capacidad para mayor autonomía.  
Mismo tamaño durante el día de trabajo.

**Alto rendimiento**  
A pesar de su tamaño compacto, genera una alta potencia de 550 W gracias a su diseño innovador.

**COOLPACK 2.0**  
Tecnología de última generación que produce menos calor por más tiempo.

**Nivel de batería**  
Indicador con 5 LEDs de alta resolución para mostrar el nivel de carga disponible.

**Sistema flexible de baterías**  
100% compatible con todas las herramientas y cargadores Bosch 18 V.

**SCM (Single Cell Monitoring)**  
Sistema de control individual de las celdas para obtener la máxima potencia con la mayor seguridad.

\*En comparación con equipos sin tecnología Bosch COOLPACK™ (Li-ion).

Batería ProCORE 18V 4.0Ah, Bosch, es la más ligera y compacta de la serie ProCORE 18V. Incluye una nueva generación de tecnología de celda que ofrece el mismo rendimiento que una batería estándar de 4,0 Ah con un tamaño y peso optimizados. Compatible con todas las herramientas y los cargadores Bosch Professional nuevos y existentes de 18 V (Professional 18V System). Tecnología COOLPACK 2.0 para mejorar la disipación del calor desde el interior hasta el exterior de la misma. El calor puede dañar las celdas, vida útil un 135 % más larga que las baterías estándares y permite que rinda durante periodos de trabajo más prolongados, es una batería de litio (Li-ion) con una pantalla que muestra el estado del nivel de la misma.

### FICHA TÉCNICA

Tensión de la batería	18 V
Amperaje	4.0 Ah

CONSULTA LOS VIDEOS EN: [www.youtube.com/@maquitectodecolombia](https://www.youtube.com/@maquitectodecolombia)



<https://www.youtube.com/watch?v=-oZTt6vlxj4>

#### **Certificados:**

1. Certificado de Garantía
2. Política Devoluciones, Cambios y Reembolsos
3. Certificado de Repuestos y Consumibles
4. Declaración Origen de Fondos y Veracidad de la Información
5. Tratamiento de Datos (Versión 200424)

Encuentre en este link:

<https://maquitec.co/m/241225>

#### **Certificados Bancarios:**



#### **Seguro de Transporte:**

Para tu compra contamos con póliza de seguros SURA número 900000924835 con vigencia hasta Febrero 2026, que protege tus productos en caso de siniestro por concepto de transporte.

#### **Certificado:**

<https://maquitec.co/m/3u>



#### **RUT Maquitec:**

<https://maquitec.co/m/1125>

[info@maquitecdecolumbia.com](mailto:info@maquitecdecolumbia.com)

Bogotá: CR 22 # 68 - 68

Medellín: CR 52 # 14 - 30 Local 165 - Centro Empresarial Olaya Herrera

Cali: CL 10 # 13 - 45 Barrio San Juan Bosco

**SKU:**  
1600A016GB



**Todos los derechos reservados.**

**Maquitec de Colombia S.A.S**

© 2026